

InDesign CS3

Wydajna praca z tekstem

Jo Gulliver przedstawia pięć trików, które pomogą zaoszczędzić mnóstwo czasu podczas codziennej pracy w InDesignie

Praca nad kolejnymi numerami „Computer Arts” czy innego magazynu oznacza każdorazowo dobrych kilka godzin składu w InDesignie. Zawsze staramy się skrócić ten czas do absolutnego minimum, co zwykle owocuje odkryciem nigdzie nieudokumentowanych trików. Jo Gulliver przedstawia pięć ulubionych sztuczek, z których często korzysta podczas codziennej pracy.



Jo Gulliver

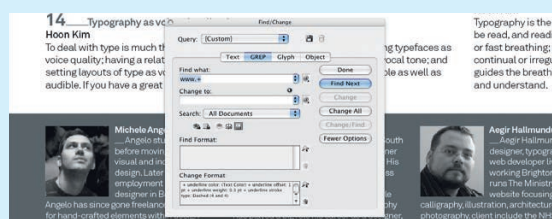
— Nominowana do nagrody Designer of The Year projektantka Jo Gulliver pracuje jako tamacz miesięcznika „Computer Arts” w Wielkiej Brytanii. Jej codzienna praca to skład materiałów i zdjęć, które napływają niemal z każdego zakątka świata. Jeśli nie projektuje, z pewnością spotkamy ją na największych

rockowych festiwalach muzycznych. Więcej informacji o autorce znajdziecie pod adresem www.computerarts.co.uk.

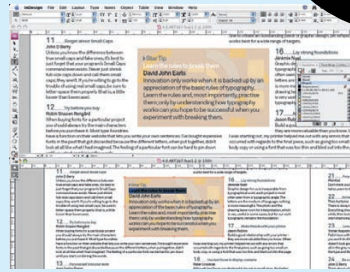
Potrzebny czas
10 minut

Umiejętności

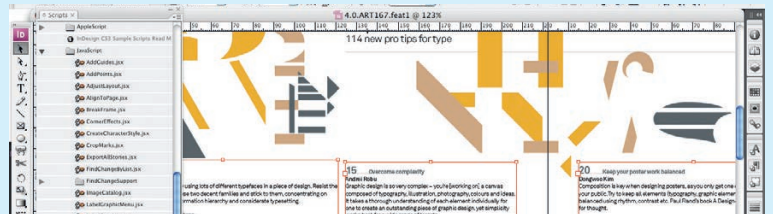
- Poznanie skrótów klawiaturowych InDesigna
- Efektywna praca z tekstem
- Szybkie nadawanie stylów



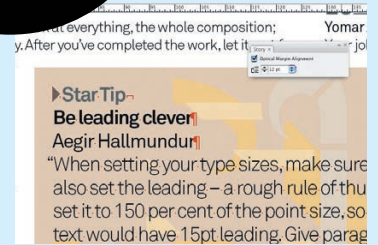
04. Jednym z najlepszych sposobów na nadawanie stylów w całym aktywnym dokumencie jest wykorzystanie możliwości, jakie oferuje GREP. Aby szybko nadać właściwy styl wszystkim adresom internetowym w dokumencie, przechodzimy do menu Edycja>Znajdź/Zastąp (Edit>Find/Change) i aktywujemy zakładkę GREP. W polu Szukaj (Find) wprowadzamy frazę 'www' i klikamy w przycisk @. W tym miejscu możemy wskazać zakres dalszego poszukiwania adresów internetowych na stronie. Wskazujemy Wyrażenie wieloznaczne>Dowolny znak (Wildcards>Any Character), a następnie ponownie z tej samej listy wskazujemy opcję Powtórz>Powtarzane kilka razy (Repeat>One Or More Times). W ten sposób zaznaczone zostaną w całości wszystkie fragmenty tekstu rozpoczynające się wyrażeniem 'www'. W polu Zmień format (Change Format) wprowadzamy dowolny styl, jaki chcielibyśmy wykorzystać do formatowania adresów internetowych i za pomocą przycisku Zamień wszystko (Change All) edytujemy wszystkie adresy naraz.



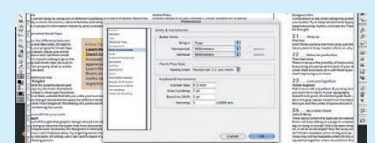
01. Podczas edycji tekstu niekiedy trudno zaobserwować subtelne zmiany, pracując na zaznaczonym podświetlonym fragmencie. Problem ten dotyczy szczególnie niewielkich czcionek lub modyfikacji koloru. Możemy to jednak łatwo zmienić. Za pomocą polecenia Okno>Ułóż>Nowe okno (Window>Arrange>New Window) otworzymy nowe okno podglądu bieżącego dokumentu, gdzie od razu widoczne będą wszystkie wprowadzone zmiany. Nowe okno nie tylko nie pokazuje zaznaczenia, ale może też być prezentowane w innej skali, co znacznie ułatwia pracę.



03. Jeśli chcemy zmodyfikować wybrany fragment tekstu bez zmieniania reszty składu, możemy wykorzystać gotowy skrypt, który pozwoli odłączyć wyodrębnioną część od układu strony. W tym celu przechodzimy do menu Okno>Automatyzacja>Skrypty (Window>Automation>Scripts), a następnie w palecie Skrypty (Scripts) otwieramy katalog Application/Samples/JavaScript i zaznaczamy ramkę tekstową, którą chcielibyśmy odłączyć od układu. Klikamy dwukrotnie w nazwę SplitStory.jsx i w ten sposób odłączamy wybraną ramkę bez wpływu na pozostały tekst.



02. Optyczne wyrównanie marginesu, które dostępne jest za pomocą przycisku w palecie Okno>Tekst i table>Wątek (Window>Type & Tables>Story) pozwala szybko dostosować wygląd tarmów i radzi sobie doskonale z wiszącymi spójnikami czy też tekstami szeryfowymi. Dzięki użyciu optycznego wyrównania całego tekstu część znaków wychodzi poza ramkę tekstową, nadając bardziej uporządkowany charakter całej stronie. W polu poniżej możemy samodzielnie dopasować sposób działania tej opcji i dostosować ją do własnych upodobań.



05. Jednym z najlepszych sposobów na przyspieszenie pracy jest wykorzystanie skrótów klawiszowych. Poniżej krótka lista najbardziej przydatnych. Warto je zapamiętać! Ctrl/Cmd+Shift+</> zamiana wielkości tekstu o standardową jednostkę. Dodanie do tej kombinacji klawisza Alt/Option pozwala sterować wielkością tekstu o pięć jednostek. Skrót Alt/Option + Prawo/Lewo pozwala na zarządzanie kerningiem tekstu za pomocą standardowych jednostek. Dodanie klawisza Ctrl/Cmd pozwala na edycję kerningu o pięć jednostek. Kombinacja Alt/Option + Góra/Dół pozwala na przesunięcie linii bazowej tekstu. Zakres przesunięcia możemy samodzielnie określić w palecie preferencji programu.

