

Photoshop

# Sztuka władania Piórem

**Tom Garden**

zapozna Cię z najbardziej przydatnymi funkcjami Pióra i jego wieloma zastosowaniami

**Pióro (Pen tool) może być wykorzystywane do precyzyjnego tworzenia kształtów w Photoshopie.** Łączy ono funkcjonalność narzędzi Lasso i Kształt (Shapes tool), pozwalając na rysowanie dowolnych obiektów wektorowych i ścieżek, które następnie można edytować przy użyciu Zaznaczania bezpośredniego (Direct Selection tool). Łatwość edycji kształtów utworzonych za pomocą Pióra przydaje się do dopracowywania szczegółów. Główne typy narzędzia to: Pióro (Pen), Pióro dowolne (Freeform Pen), Dodawanie punktów kontrolnych (Add Anchor Point), Usuwanie punktów kontrolnych (Delete Anchor Point) i Konwertowanie punktów (Convert Point).



## Tom Garden

Tom jest wolnym strzelcem, pracuje głównie nad projektami koncepcyjnymi związanymi z przemysłem gier komputerowych oraz ilustracjami. Ma nadzieję, że kiedyś uda mu się stworzyć swój własny projekt gry wideo.  
[www.tomgarden.co.uk](http://www.tomgarden.co.uk)

**Potrzebny czas**  
10 minut

## Umiejętności

Omówienie możliwości narzędzia Pióro

## Pióro – wskazówki

Pióro posiada więcej możliwości, niż można to sobie wyobrazić. Ilość zastosowań jest ogromna – oto kilka z nich...

### Kombinacje

Nie zapominaj, jak łatwo możesz połączyć możliwości Pióra ze standardowymi Kształtami, aby dodawać, odejmować i modyfikować punkty kontrolne.

### Maskowanie

Pióro idealnie nadaje się do tworzenia skomplikowanych masek, ponieważ pozwala na precyzyjną ich edycję.

### Powielanie kształtu

Jeśli stworzyłeś kształt, który przypadł Ci do gustu i planujesz jego użycie w przyszłych

projektach, możesz skorzystać z funkcji Edycja>Zdefiniuj kształt własny (Edit>Define Custom Shape). Dzięki temu będziesz mógł w dowolnej chwili przywołać stworzony wcześniej obiekt wektorowy z listy kształtów własnych.

### Efekty wektorowe

Poeksperymentuj z rozwijalnym menu stylów, aby na swoich kształtach wektorowych wypróbować różne efekty.

### Bezpośrednia selekcja

Jeśli po narysowaniu wektora przytrzymasz klawisz Apple/Ctrl, wywołasz narzędzie Zaznaczania bezpośredniego (Direct Selection tool), co umożliwi Ci edytowanie

punktów kontrolnych w trakcie ich dodawania.

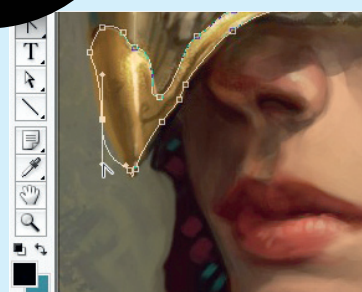
### Stwórz własny pędzel

Możesz także zmienić kształt wektorowy w pędzel, aby go nałożyć jako wzór, co wykorzystałem przy edycji szat przedstawionej postaci.

Przeniósłem wzór do ustawień pędzla, dzięki czemu mogę namalować pierwotny kształt na szacie, wykorzystując warstwę w trybie mieszania Nakładka (Overlay).

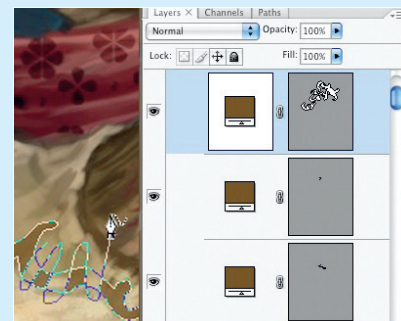


**01** Tworzenie ścieżki. Pióro umożliwia ustawienie punktów kontrolnych na linii formującej kształt wektorowy. Każde kliknięcie dodaje kolejny punkt. Pojedyncze kliknięcie na każdy punkt rysuje prostą linię pomiędzy nimi, lecz jeśli klikniesz i przytrzymując klawisz przesuniesz kursor, zauważysz, że linia zamieni się w krzywą. Pióro dowolne (Freeform Pen) pozwala narysować kształt całkowicie odręcznie; narzędzie to przydaje się do szybkiego nakładania masek wektorowych.



**02** Edycja kształtu. Pióro tworzy prostą w edycji maskę wektorową. Możesz szybko zamienić prostą linię w łuk. Wybierz Konwertowanie punktów (Convert Point), a następnie zaznacz punkt i przeciągnij kursor, aby otrzymać krzywą. Pojedyncze kliknięcie zamienia łuk z powrotem w prostą. Podczas pracy z Piórem przydatne jest zaznaczenie pola Auto Dodawanie/Usuwanie (Auto Add/Delete), ponieważ umożliwia to dodawanie bądź usuwanie punktów kontrolnych po narysowaniu kształtu.

**03** Dalsze poprawki. Po narysowaniu kształtu z górnego menu możesz wybrać jedną z opcji: Dodaj (Add), Odejmij (Subtract), Przetnij (Intersect) lub Wyklucz (Exclude). Dostosowywanie punktów kontrolnych jest równie łatwe, gdyż każda z kotwic zginających linię składa się z punktu oraz dwóch dźwigni sterujących umieszczonych przeciwległe. Jeżeli chcesz zmienić położenie tylko jednej z nich, wystarczy przytrzymać klawisz Alt. Możesz także wybrać linię pomiędzy wybranymi dwoma punktami i zmieniać jej położenie.



W tym wypadku użyłem Pióra do stworzenia wzoru pokrywającego ubranie postaci.

