

Dowolna wersja
Photoshopa

Oswajanie map gradientów

Masz problem z dopracowaniem swojej grafiki? Najwyższy czas wrócić do znakomitego, choć często lekceważonego narzędzia Gradient Map, mówi grafik z Imagine FX, Paul Tysall

Sesja poszła nieźle, ale od początku ograniczeniem był czas – fotograf zdążył ewakuować się już na Haiti, a zdjęcia przed Tobą wymagają konkretnej korekty, która doda im dynamiki. Możesz teraz albo kupić bilet i pić drinka z fotografem, albo sięgnąć po narzędzie Gradient Map i zachować szansę na realizację kolejnych zleceń.

Zwykle utożsamiane z konwertowaniem zdjęć do czerni i bieli – daje bowiem więcej kontroli niż proste usunięcie koloru – narzędzie Gradient Map często jest pomijane przez designerów. Jednak poznając lepiej jego możliwości, zobaczysz, że może się ono stać wielkim sprzymierzeńcem w walce o dobre efekty!



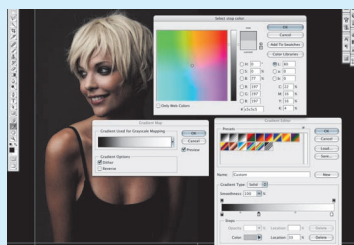
Paul Tysall

Od 11 lat projektuje dla Future Publishing. Ma duże doświadczenie w pracy z drukiem. Obecnie jest grafikiem w ImagineFX. Więcej o Paulu Tysallu na stronie www.imaginefx.com

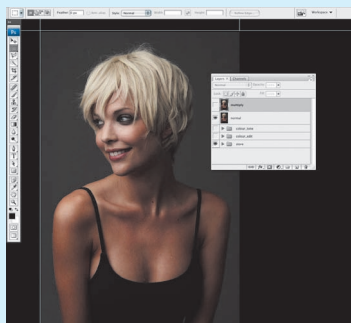
Potrzebny czas
10 minut

Umiejętności

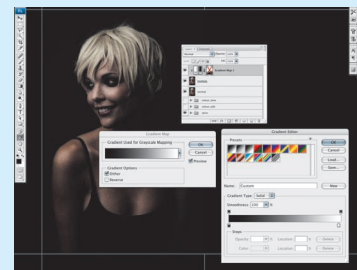
- Korekcja kolorów i poprawa wyglądu zdjęć
- Zrozumienie działania map gradientu



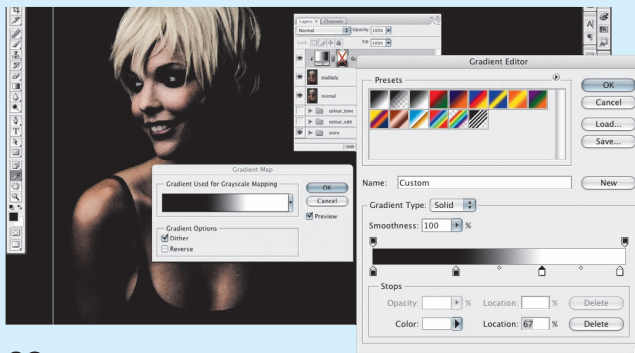
04 Ustawiam suwak Colour Stop na 33% i zaczynam edycję. Po przesunięciu kursora nad gradientem pojawi się pipeta, którą możesz próbować wartość koloru gradientu. Kliknięcie pola Colour spowoduje otwarcie menu próbnika koloru. Ponieważ chodzi mi tylko o zmianę jasności, edytuję wartość L w systemie Lab. Pobaw się pozostałymi wartościami Lab, by uzyskać interesujące wariacje koloru.



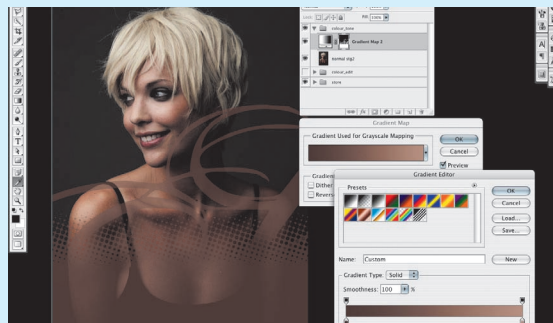
01 Zależy mi na delikatnym poprawieniu nasycenia ciemnych obszarów zdjęcia przy jednoczesnym zachowaniu górnej partii skali tonalnej. Duplikując warstwę, ustawiam tryb mieszania na Multiply. Przed uruchomieniem Gradient Map upewniam się, że kolory narzędzia pierwszy i drugi są ustawione na Default (D).



02 Polecenie Layer > New Adjustment Layer > Gradient Map służy do otwarcia pierwszego okna dialogowego. Zaznacz pole Use Previous Layer To Create Clipping Mask, upewniając się, że zmiany edycyjne będą dotyczyć tylko warstwy w trybie Multiply. Kliknij gradient, by przenieść się do menu Gradient Editor. Czy wiesz dokładnie do czego służą wszystkie te suwaki?



03 Wzdłuż dolnej krawędzi paska widać suwaki Colour Stop. Lewy reprezentuje poziom jasności 0%, prawy zaś 100%. Możesz wstawić nowy suwak, klikając dowolne miejsce pomiędzy krawędziami paska. Warto zapamiętać następujące właściwości paska: cienie rozciągają się od 0% do 32%, tony średnie między 33% a 66%, światła zaś od 67% do 100%.



05 Innym interesującym zastosowaniem mapy gradientu jest stworzenie wrażenia duotonów. Jeśli np. elementem strony miałyby być zdjęcia, z umieszczonym w jego dolnej części tekstem, to warto za pomocą Colour Stops ograniczyć mu paletę kolorów. Można więc edytować suwaki Colour Stops, klikając dowolne miejsce na zdjęciu i uzyskując większą integralność koloru. Wyszukana maska wygładza przejścia kolorów.





aaaaa /

aaa

aaaaa

sassasasasaas

01 _____ Wstępne szkice. Na podstawie planów bitwy oraz fabuły przedstawionej we wstępie tworzę kilka projektów instalacji wydobywczej i statków transportowych, wykorzystując powtarzające się elementy. →

?????
—??????

Na płycie
??????

Potrzebny czas
??????

Umiejętności
—??????

