

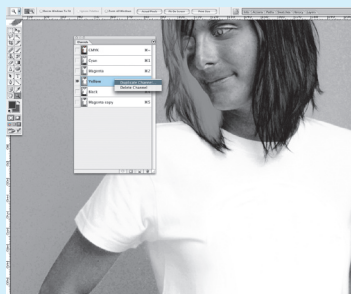
# Photoshop CS lub nowszy

## Usuwanie tła za pomocą kanałów Alfa

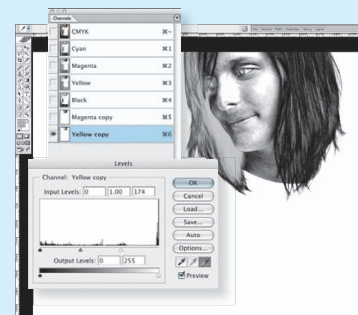
Proste triki z kanałami Alfa mogą uratować przed piekłem rysowania ścieżek odcinania

**Każdego kiedyś to dopada.** Otrzymujesz zdjęcie, z którego należy usunąć tło, a jedyne, co przychodzi Ci na myśl, to rysowanie ścieżki odcinania. Po kilku godzinach ciężkiej pracy masz więc przed sobą coś, co w najlepszym przypadku wygląda jak efekt zabawy z nożyczkami pięcioletniego dziecka. Na szczęście, jest też inny sposób na usunięcie tła – użycie kanałów Alfa.

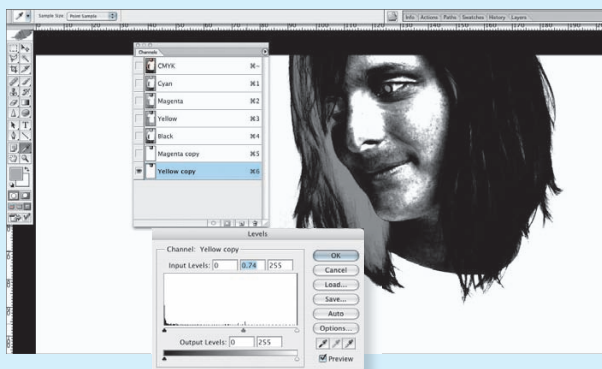
Umiejętne wykorzystanie pikseli w obrazku może nie tylko pomóc wydobyć takie detale, jak kosmyki włosów, ale także dzięki zastosowaniu poziomów szarości w definiowaniu krycia maski umożliwi dokładne kontrolowanie przezroczystości wycinanych fragmentów obrazu.



**01** Na tym etapie należy zamaskować włosy. W tym celu trzeba sprawdzić, które kanały odpowiadają za większość ich koloru. Szukam wyraźnych różnic tonalnych pomiędzy tym, co ma zostać, a tym, co zostanie wycięte. Łatwo zauważyć, że kanały Magenta oraz Yellow mają trochę więcej informacji o pikselach w tym obszarze niż pozostałe.



**02** Duplikuję oba kanały i usuwam zbędne piksele kolorem białym. Następnie wybieram polecenie Image > Adjustments > Levels i korzystam z kropliczka Set White Point, który znajduje się u dołu okna dialogowego, by zaznaczyć szarość tła. Tło zniknęło, ale pozostało wiele dokładnie odciętych pasemek włosów.



**03** Nie zamykając okna Levels, przeciągam w lewo suwak tonów średnich histogramu, zwiększając kontrast. Cały czas zwracam uwagę na kosmyki włosów, gdyż nie chcę ich zniekształcić, włączając do nich piksele tła. Czas spłaszczyć oba kanały.

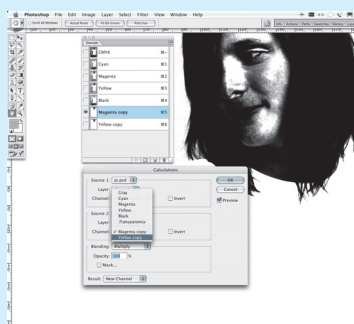


### Paul Tysall

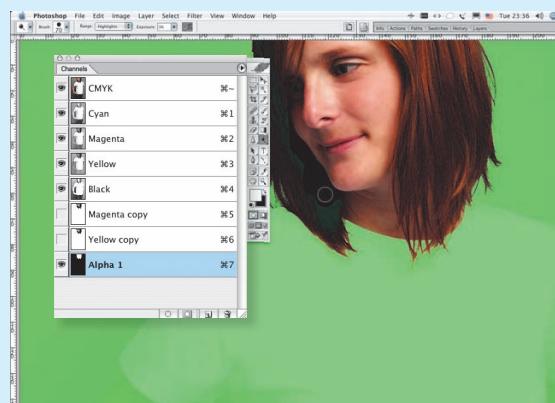
Paul od 11 lat jest projektantem w wydawnictwie Future Publishing. Ma ogromne doświadczenie w przygotowywaniu prac do druku. Więcej na stronie [www.imaginefx.com](http://www.imaginefx.com).

**Potrzebny czas**  
10 minut

**Umiejętności**  
Praca z kanałami Alfa



**04** W tym celu klikam polecenie Image > Calculations. W tym oknie znajdują się trzy sekcje: Source 1, Source 2 i Blending. Source 1 to mój skopiowany kanał Magenta, a Source 2 to duplikat kanału Yellow. Pozostawiając Blending na 100% w trybie Multiply, uzyskuję nowy kanał z obu kopii.



**05** Odwracam nowy kanał i zaczynam go czyścić. Mając dostęp jednocześnie do kanału obrazka oraz kanału Alfa (skrót klawiaturowy ~ przełącza kanał kompozytowy i Alfa), korzystam z narzędzi Dodge oraz Burn, by rozświetlić lub przyciemnić piksele. Oba narzędzia muszą być ustawione w tryb Highlights na bardzo niskim poziomie ekspozycji (3–8).