

# Photoshop

## Efekty

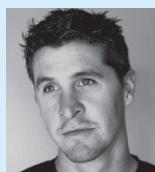
### mapy

# gradientu

Efekt mapy gradientu w Photoshopie jest zwykle zaniedbywany, gdyż wielu grafikom wydaje się zbyt prosty jak na poważną pracę z obrazem. **Derek Lea** uważa jednak, że jego ostrożne użycie zaprzecza temu stereotypowi

Mapa gradientu jest uruchamiana w Photoshopie poprzez kliknięcie menu Image>Adjustments albo utworzenie warstwy Gradient Map Adjustment Layer.

Bez względu na to, jak zostanie włączona, z grafiką dzieją się ciekawe rzeczy. Photoshop analizuje bowiem zakres tonalny całej pracy i mapuje na nią wybrany przez siebie gradient. Kolor na jednym końcu nadawany jest światłom, natomiast drugi graniczny kolor zostaje przypisany cieniem. Półcienie otrzymują stosowne fragmenty pośrodku paska gradientu. Możliwość zdefiniowania nowego gradientu oraz nadania mapy gradientu jako warstwy dopasowania czynią z niej naprawdę mocne narzędzie designerskie.



#### Derek Lea

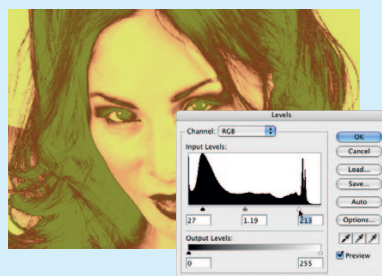
Derek jest nagradzonym ilustratorem i autorem. Pracuje na pół etatu w Centennial College w kanadyjskim Toronto. Jego nowe prace można obejrzeć na stronie [www.dereklea.com](http://www.dereklea.com). Również tam znajdują się informacje o jego książkach.

#### Potrzebny czas

10 minut

#### Umiejętności

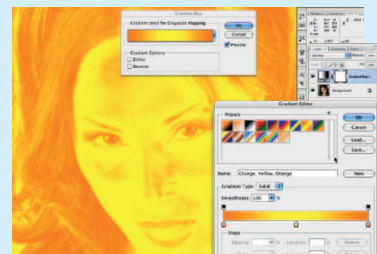
- Warstwy dopasowania
- Używanie mapy gradientu



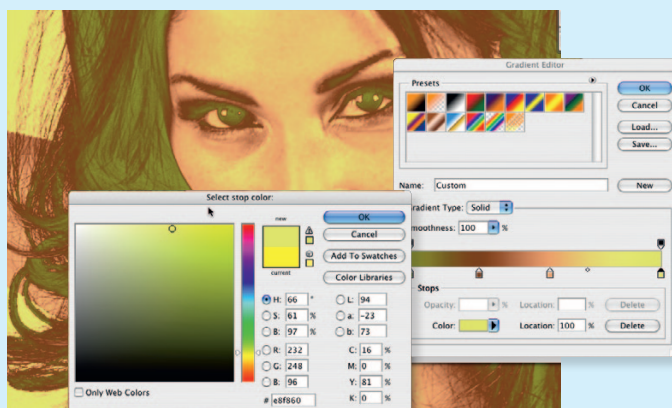
**04** Kiedy skończysz edycję gradientu, kliknij przycisk OK. Potwierdź ponownie, klikając OK, i zobacz, co wydarzyło się na obszarze roboczym. Wstaw teraz Levels Adjustment Layer poniżej warstwy z mapą gradientu w paletce Layers. Zauważysz na pewno, że kiedy edytujesz poziomy obrazu, mapa gradientu również się zmienia!



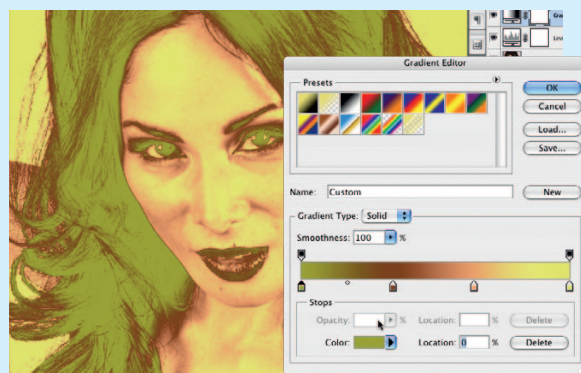
**01** Zamiast włączając mapę gradientu poprzez menu, nadaj ją jako warstwę dopasowania. Dzięki temu żaden piksel nie zostanie fizycznie zmodyfikowany, a gradient może być dowolnie maskowany, łączony z innymi warstwami dopasowania i edytowany w każdym momencie pracy. Włącz teraz tę warstwę dopasowania w paletce Layers.



**02** Zobaczysz od razu gradient naniesiony na obrazek. W celu wybrania innego rodzaju kliknij przycisk po prawej stronie podglądu gradientu, spowoduje to otwarcie Gradient Picker. Wybierz dowolny gradient i kliknij jego podgląd, by przejść do okna Gradient Editor.



**03** Kliknięcie linii pod paskiem gradientu sprawi, że zostanie dodany nowy próbnik. Klikając próbny, zaznaczasz je i możesz dobrać dla nich kolor z zestawu Colour Picker tak, jak dobierasz kolor pędzla. Pobaw się trochę tymi suwakami i skomponuj własny interesujący gradient.



**05** Twoja mapa gradientu jest tylko warstwą dopasowania, możesz więc edytować jej wygląd w każdym momencie pracy. Spróbuj zmienić tryb jej mieszania z tłem albo zamień kolejność z innymi warstwami w paletce i oceń uzyskany efekt. Aby edytować bezpośrednio przebieg gradientu, kliknij dwukrotnie jego ikonę w paletce Layers!

